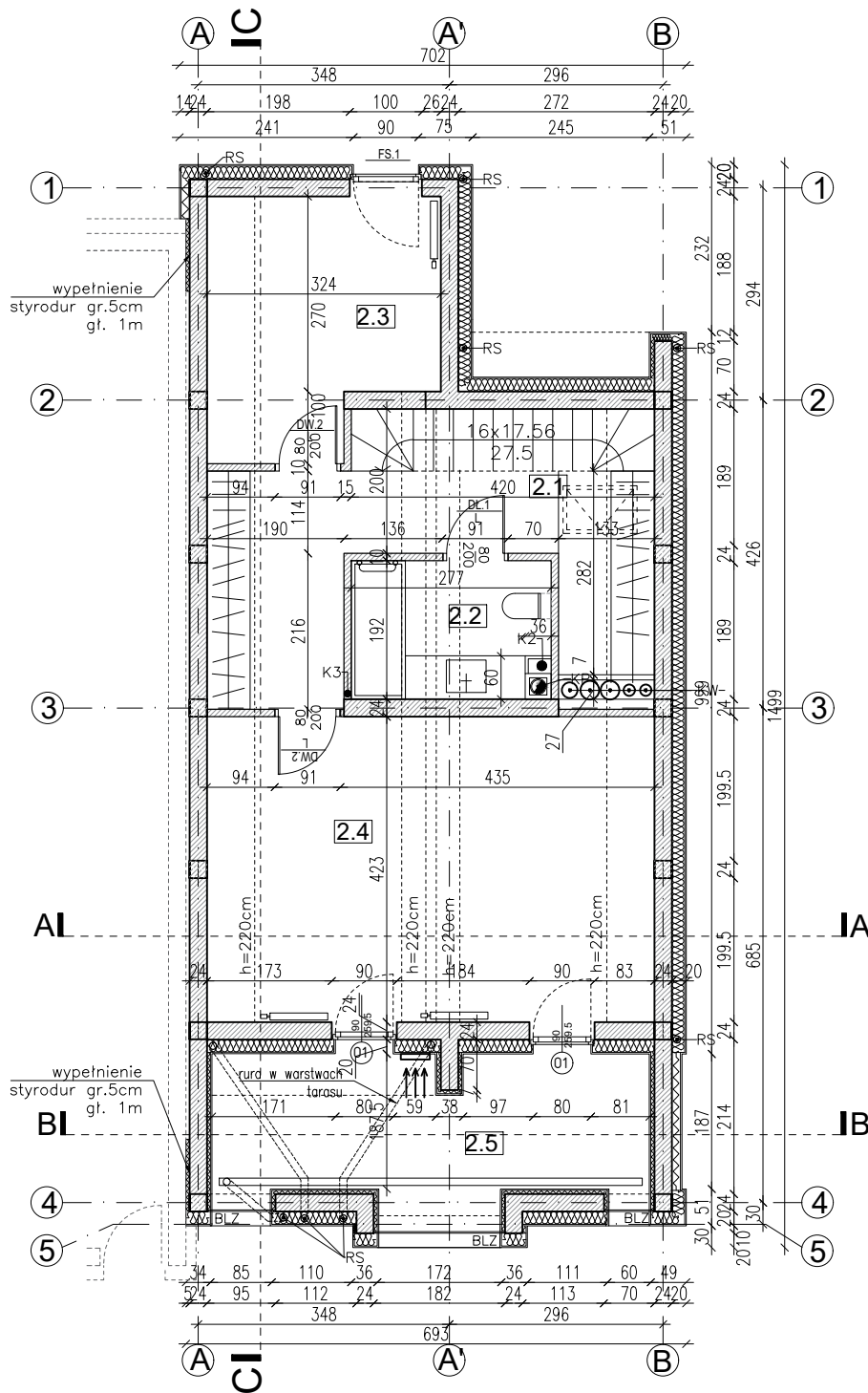
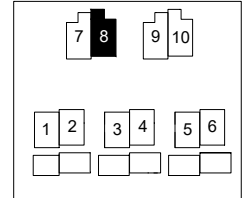


MALY RYNEK 2/2 KRAKÓW
WWW.AUTOGRAF-STUDIO.PL



LEGENDA

- żelbet
- murowane nośne
- murowane działowe
- izolacja miękka | twarda

- W**– piony wodne
- K**– piony kanalizacyjne
- G**– piony gazu
- CO**– piony centralnego ogrzewania
- WK**– wywiewka kanalizacyjna
- KW**– kanał wentylacyjny
- KS**– kanał powietrzno-spalinowy
- RS**– rura spustowa $\varnothing 100$ ukryta w warstwie termoizolacji
- BL**– balustrada wewnętrzna (h.min 90cm)
- BLZ**– balustrada zewnętrzna (h.min 110cm)

UWAGI OGÓLNE

- Projekt należy rozpatrywać razem z pozostałymi branżami i opisami. Ewentualne niezgodności przedstawić nadzorowi autorskiemu przed przystąpieniem do robót.
- Wszystkie wymiary zweryfikować na budowie.
- Wszelkie zmiany, powinny być przedstawione nadzorowi autorskiemu.
- Prawa autorskie zastrzeżone (Dz.U. Nr 34/52 poz. 234). Rozpowszechnianie i kopiowanie bez zgody autora jest zabronione.

ZESTAWIENIE POWIERZCHNI

NUMER POM.	NAZWA POM.	POWIERZCHNIA [M ²]
2.1	KOMUNIKACJA+KL.SCH.	12.61
2.2	ŁAZIENKA	4.21
2.3	POM. DO ARANŻACJI	8,58
2.4	POM. DO ARANŻACJI	21,52
2.5	TARAS ZEWNĘTRZNY	11,62
POW. UŻYTK. PODDASZE		46,92
POW. UŻYTK. ŁĄCZNIE		189,50

SKRÓCONA NAZWA INWESTYCJI

BUDOWA 10 BUDYNKÓW MIESZKALNYCH JEDNORODZINNYCH W ZABUDOWIE BLIŹNIACZEJ ORAZ 6 BUDYNKÓW GARAŻY Z INSTALACJAMI WEWNĘTRZNYMI ORAZ INFRASTRUKTURA TECHNICZNA

LOKALIZACJA

ul. Słowiańska
dz. nr 4/16, 4/17,
4/18, 4/19, 4/23
obręb [0017] Wola Zachariaszowska
Gmina Zielonki

INWESTOR

Osiedle Słowiańskie sp. z o.o. sp.k.
ul. Słowiańska 7,
32-087 Wola Zachariaszowska

PRZEDMIOT

ARCHITEKTURA

STADIUM

PROJEKT BUDOWLANY

sierpień 2021

PROJEKTANT

AUTOGRAF STUDIO

mgr inż. arch. Marcin Galas
upr. 451/2001

mgr inż. arch. Tomasz Smuga

ZESPÓŁ PROJEKTOWY

mgr inż. arch. Wojciech Szkarłat

NAZWA RYSUNKU

BUDYNEK NR 8
RZUT PODDASZA

1:100

NUMER RYSUNKU

A.IX.03